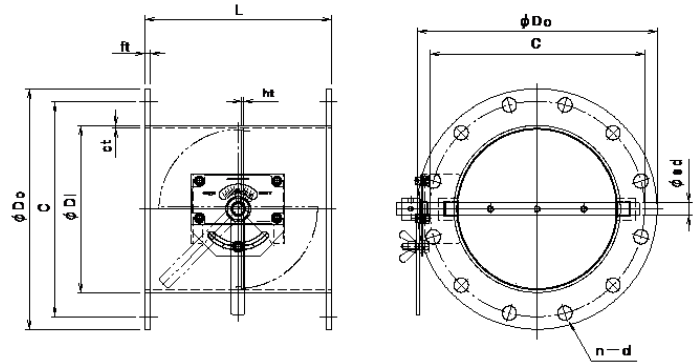
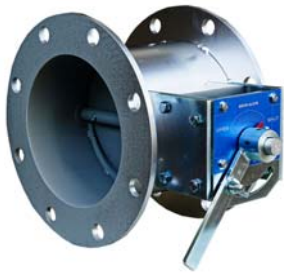


バタフライ・ダンパー [SS・SUS] [軸受無]  
 [静圧 4.0kPa] 耐熱温度 常温  
 EBDHLF-□□□A S SS EBDHLF-□□□A U SUS

栄進空調株式会社



形 式	φD1	φD0	C	n-d	L	t
EBDHLF- 75 S/U	73	175	135	4-15	200	9/10
EBDHLF-100 S/U	100	200	160	8-15	220	9/10
EBDHLF-125 S/U	125	225	185	8-15	220	9/10
EBDHLF- 150 S/U	150	250	210	8-15	220	9/10
EBDHLF-175 S/U	175	275	235	8-15	220	9/10
EBDHLF-200 S/U	200	300	260	8-15	220	9/10
EBDHLF-225 S/U	225	325	285	8-15	300	9/10
EBDHLF-250 S/U	250	350	310	8-15	300	9/10
EBDHLF-300 S/U	300	400	360	12-15	300	12
EBDHLF-350 S/U	350	450	410	12-15	360	12
EBDHLF-400 S/U	400	500	460	12-15	400	12

■ フランジ付手動ダンパーの特長

- ▶ ダンパー本体は鋼板製ダンパーです。[ダクトサイズ]
- ▶ 本 体 材 質 : 鋼板 PL=2.3t 仕 上 : 錆止め+シルバー塗装
- ▶ 接続フランジ材質 : 鋼板 PL=6.0t 仕 上 : 錆止め+シルバー塗装

■ 手動ダンパー・オプション仕様

- ▶ ステンレス製 材 質 : SUS-304/PL=2.0t
- ▶ 接続フランジ 材 質 : SUS-304 PL=6.0t
- ▶ 全 閉 リーク率 : 通常 1~3%
- ▶ フランジ/JIS-5K
- ▶ L寸法指定、ボルト穴指定